



Le lycée

www.ndkerbertrand.fr

**RENTREE
2026**

Un peu d'histoire ...

Notre Dame de Kerbertrand est riche d'une histoire qui s'inscrit dans la longue saga de la Congrégation des Ursulines, fondée en Italie du Nord le 25 Novembre 1535 par Angèle Mérici.

En 1667, en Haute-Ville, il y a la construction d'un couvent. Achevé en 1674, il draine des élèves en nombre sans cesse croissant. Cette attractivité tient avant tout à l'originalité de la pédagogie « innovante » proposée par Angèle Mérici dans ses écrits et ses legs :

« Soyez affables et humaines envers vos chères enfants. Vous obtiendrez davantage par la tendresse et l'affabilité que par la rudesse et de durs reproches, lesquels doivent être réservés seulement aux cas de nécessité, et même alors selon le lieu et le temps et selon ce que sont les personnes. »

En 1929, les Ursulines achètent en Haute-Ville, une propriété boisée de 6 ha, à proximité de l'agglomération : c'est l'actuel Notre Dame de Kerbertrand.

Riches de ce passé et de cette sage éducation inspirée par Angèle Mérici, nous poursuivons quotidiennement ce projet et cet espoir pour chaque enfant confié à notre ensemble scolaire.

Un ensemble scolaire qui regroupe une école, un collège et un lycée général et technologique.

Nous serons très heureux de vous accueillir à Notre Dame de Kerbertrand, Ecole de l'enseignement catholique sous contrat avec l'état.

Franck DIARD – Chef d'établissement



M. DIARD
Chef d'établissement



M. SALIOU
Directeur adjoint



Mme TANGUY
Responsable de niveau 2^{de}



Mme de MATHAN
Animatrice pastorale

Le projet éducatif de NDK

En référence au Projet des Ursulines de l'Union Romaine « *Des relations d'amour et de liberté* » dans un climat de joie et d'espérance, d'unité et de paix pour un monde toujours nouveau à évangéliser par le témoignage et l'annonce de la Parole de Dieu, nous vous proposons :

- ✓ d'accueillir chaque jeune, tel qu'il est, riche de promesses et d'avenir,
- ✓ de porter une attention particulière à chacun comme un être unique,
- ✓ d'accompagner chacun sur une voie de réussite professionnelle et personnelle,
- ✓ de favoriser l'ouverture aux autres et à l'AUTRE, par l'annonce de l'Évangile dans le respect des consciences, des différences et des cultures,
- ✓ de vivre un esprit d'équipe, de fraternité et d'ouverture.

POUR RÉALISER CE PROJET, IL IMPORTE :

- D'accompagner chacun avec attention et exigence pour favoriser les réussites de tous.
- De vivre ensemble et travailler la coopération pour stimuler la prise de responsabilité de chacun.
- D'encourager et valoriser l'implication de tous dans la diversité des projets.

Deux mots clés : « **SERVIAM** » et « **INSIEME** » qui exprime très fidèlement l'esprit d'Angèle Mérici. « **SERVIAM** » : je servirai – le service est au cœur de la vocation, service humble, discret et quotidien. « **INSIEME** » : ensemble – on ne chemine pas seul, la mission se vit en communion. C'est la promesse de la transmission de nos éducateurs et de nos enseignants pour les enfants et les jeunes qui nous sont confiés.



BIENVENUE AU

Lycée Notre-Dame de Kerbertrand

Chaque lycéen est tout d'abord considéré comme une personne en devenir. Toute l'équipe éducative se mobilise pour offrir à chacun une formation générale de qualité et la possibilité de s'épanouir dans son parcours.

VOTRE LYCÉE SUR MESURE

- Nos **+**
- Des options et spécialités adaptées pour chaque élève.
 - Une invitation à l'engagement.
 - Emplois du temps optimisés, construits dans l'intérêt des élèves.

BAC 2026

UN LARGE CHOIX DE SPÉCIALITÉS ET D'OPTIONS
PERMETTANT DE CRÉER UN PARCOURS PERSONNALISÉ.

#SportsNDK **#OpenWorldNDK** **#artsNDK** **#STMGNDK**

POUR PERMETTRE DE BONNES CONDITIONS DE TRAVAIL

- ✓ Des heures de cours compactées de 8h à 16h58.
- ✓ L'option EPS le mardi après-midi.



DANS LA CONFIANCE ET DANS UNE DÉMARCHE D'AUTONOMIE

Notre organisation scolaire confère à chaque jeune un bel espace de liberté et d'autonomie. Dans un cadre défini, nous avons imaginé un espace de vie dédié à nos lycéens, dans un principe cher à notre établissement de responsabilités en partage.

VERS DES EXPÉRIENCES D'ENGAGEMENTS

SERVIAM 1^{re}

*Une expérience de
l'engagement dans mon lycée*

SERVIAM : « Je servirai »
*Ensemble, développons la
culture du service et de la
rencontre.*

- ✓ Un projet.
- ✓ Un accompagnement.
- ✓ En lien avec les associations du territoire.
- ✓ Une prise de responsabilité.



CVL

Conseil de la Vie Lycéenne

Une instance au cœur du lycée, au service de tous.

- En lien avec la direction.
- Représentant des élèves.
- Pilotage d'animations, d'activités, de projets.



JOURNAL DU LYCÉE

« La Gazette Lycéenne »

Piloté par une équipe d'une quinzaine de lycéens enthousiastes et dynamiques.

**Un contenu riche
présentant :**

- La vitalité de notre lycée.
- Des sujets d'actualités divers et variés.
- Les réflexions du moment.



PÔLE SPORTS

#SportsNDK



OPTION EPS

LA PRATIQUE DU SPORT POUR S'ÉPANOUIR.

Quels objectifs ?

- ✓ Découverte et pratique de sports spécifiques.
- ✓ Enseignement optionnel de la 2^{de} à la Terminale, lycée général ou technologique, 3h30 par semaine.
- ✓ Option qui s'adresse à des élèves motivés par le sport, ayant le sens de l'effort, curieux de découvrir de nouvelles activités sportives.
- ✓ Option reconnue au Baccalauréat avec un coefficient 4.

Quels enseignements ?

- ➔ **Niveau Seconde :** Danse, boxe française, patinage, surf et skate.
- ➔ **Niveau 1^{re} / Term. :** Escalade, hockey sur glace, VTT, escrime, surf et sports collectifs.
- ➔ **Journée d'intégration** pour nos élèves de terminale avec une sortie VTT sur 2 jours et nuitée au camping.



TENNIS ÉTUDE
UN PÔLE D'EXCELLENCE EN BRETAGNE.


Quels objectifs ?

- ✓ Suivre une scolarité normale au lycée.
- ✓ Pratiquer du Tennis à un haut niveau.
- ✓ Progresser par une proposition de formules adaptées : Prépa, Espoirs, Élite.

Conditions d'accès : validation préalable, obligatoire, par les coaches du club (classement, entretien, tests, essais).

Quel contenu ?

Selon le programme choisi, le centre d'entraînement du TC Quimperlé accueille les sportifs (F et G) plusieurs fois par semaine, en fonction de l'amplitude scolaire pour les activités tennistiques, (technique, tactique, etc.), la préparation physique et mentale en vue des compétitions, championnats par équipe de niveau D, R, N, des tournois, des tournées.

 **Contact** : 02 98 39 10 24 ou tqimperle@free.fr





SECTION NATATION

AVEC LE CERCLE DES NAGEURS DE QUIMPERLÉ.



Pour des élèves déjà nageurs, retenus après sélection par le coach du club.

Quels objectifs ?

- ✔ Permettre aux jeunes de progresser rapidement et d'accéder aux compétitions avec le club.
- ✔ Profiter de conditions d'apprentissage favorables dans l'eau (effectifs réduits, bassin sportif réservé à la section).

Quel contenu ?

- Séances en bassin et de préparation physique, complétées par des entraînements spécifiques au club.
- La section propose 2 ou 3 entraînements hebdomadaires à la piscine Aquapaq (à quelques minutes à pied de l'établissement) sur les créneaux suivants :

🕒 Lundi, mardi et vendredi : de 16h à 17h15.

🕒 Mercredi : de 12h à 13h15.

📧 **Contact** : club.cnq@gmail.com

👤 **Coach** : Clément Granat - club.n3r@gmail.com



SECTION BADMINTON

AVEC LE BCK : BADMINTON CLUB KEMPERLE.

Quels objectifs ?

- ✔ Permettre aux jeunes de progresser rapidement et d'accéder aux compétitions avec le club.
- ✔ Profiter de conditions d'apprentissage favorables avec des conseils personnalisés.

Quel contenu ?

- Parcours spécifique pour chaque jeune, entre technique, physique, tactique et mentale.
- Participation aux compétitions UGSEL du lycée.
- Entraînements : mardi (3h) et mercredi après-midi (1h30) assurés par Quentin Tuaillon, entraîneur au BCK.
- Possibilité de s'entraîner tous les jours avec le club en partenariat.

📧 **Contact** : badminton.quimperle@orange.fr

👤 **Coach** : Quentin Tuaillon





SECTION EUROPÉENNE – PARCOURS ERASMUS +

- ✓ **Deux séances d'anglais supplémentaires** dans l'emploi du temps.
- ✓ Enseignement d'une **discipline non linguistique (DNL)**.
- ✓ **Échanges avec des lycéens** d'autres pays européens : accueil des lycéens étrangers et séjour dans les villes des lycées partenaires.
- ✓ Les élèves sont acceptés dans la section en fonction de leur **motivation** et leur **engagement** :
 - Être prêt à pratiquer de l'anglais dans plusieurs disciplines.
 - Être prêt à accueillir des lycéens étrangers et aller en séjour pédagogique en Europe.
 - Pour rejoindre cette section, un dossier de candidature sera demandé.

LES + DE LA SECTION

MENTION **SECTION EUROPÉENNE** ET PRÉPARATION DU **CAMBRIDGE ENGLISH CERTIFICATE**.

Le lycée ND de Kerbertrand a intégré depuis septembre 2021 **le consortium Erasmus + Scol DDEC29**.

En cela, nos mobilités individuelles et de groupe sont prises en charge* en grande partie par les fonds européens en cas de validation du dossier.

**Participation famille estimée entre 200 et 300 €*





SECTION LATIN

UNE LANGUE ANCIENNE À POURSUIVRE AU LYCÉE :

- Pour découvrir l'étymologie des mots.
- Pour lire les textes fondateurs de notre civilisation.
- Pour réfléchir sur des thèmes philosophiques toujours actuels.



CERTIFICATIONS

- ✓ Préparation à la **certification en Allemand** en seconde et première.
- ✓ Préparation à la Certification **Euroclassica** en Latin.
- ✓ Préparation à la certification en Anglais **Cambridge English Certificate** pour les élèves de notre section Euro.



INITIATION CHINOIS

2H PAR SEMAINE À PARTIR DE LA 2^{DE} AVEC POSSIBILITÉ DE POURSUIVRE JUSQU'EN TERMINALE.

L'enseignement sera assuré par Mme Mei Lee, originaire de Taiwan. Après avoir vécu en Chine et au Japon, elle réside désormais en Bretagne avec son mari français. Cette initiation permettra d'ouvrir à la culture chinoise par :

- ✓ La **découverte des sons** de la langue et l'apprentissage de phrases.
- ✓ La **pratique de la calligraphie** et le dessin d'idéogrammes.
- ✓ Un **projet de séjour** pour les élèves ayant poursuivi l'initiation.

Horaire inclus dans l'emploi du temps ou le mercredi après-midi.



OUVERTURE INTERNATIONALE

- Séjours culturels en Espagne, Irlande, Pays de Galles, Allemagne et Autriche.
- Relations privilégiées avec nos établissements partenaires de notre réseau des Ursulines.



Voyage en Autriche



Voyage à Cardiff



ARTS PLASTIQUES*

DÉVELOPPER SA CRÉATIVITÉ ET SON INVENTIVITÉ.

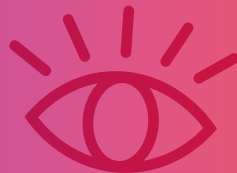
Quels objectifs ?

- ✓ Concevoir et projeter des réalisations en deux et trois dimensions.
- ✓ Être capable de situer et comprendre une œuvre.
- ✓ Travailler et conduire un travail personnel dans une relative autonomie.
- ✓ Maîtriser les techniques traditionnelles et numériques.



Quels enseignements ?

- 3 heures par semaine.
- Des situations ouvertes et variées : découverte des moyens d'expression permettant à l'élève de passer progressivement du tâtonnement à la maîtrise.
- Partenariat avec des musées et des centres d'Arts.
- Les élèves présentent une exposition de leurs travaux chaque année.
- Séjour "Culturel et Artistique" à Paris.



OPTION THÉÂTRE*

« FAIRE DU THÉÂTRE, C'EST SE METTRE À L'ÉCOUTE DU MONDE. » LAURENT TERZIEFF



Quels objectifs ?

- ✓ Intégrer la pratique théâtrale dans une démarche artistique et pédagogique.
- ✓ Jouer, construire une interprétation.
- ✓ Découvrir et acquérir la culture et l'histoire du genre théâtral.

Quelles pratiques ?

- Travailler les 4 fondamentaux dans le domaine dramatique: l'espace, le corps, la voix et l'objet.
- Jouer, interpréter et construire un spectacle de fin d'année.
- Proposer un parcours spectateur varié avec la tenue d'un carnet de bord.

Quels enseignements ?

- 3 heures par semaine avec **des interventions régulières d'un comédien professionnel.**
- Parcours spectateur construit en partenariat avec **l'Archipel à Fouesnant et le Théâtre de Lorient.**
- Séjour "culturel et artistique" à Paris.

UNE **APPROCHE**
CULTURELLE
FONDÉE SUR LA
RENCONTRE
ET LA **CRÉATION**
VIVANTE.

*Une participation financière sera demandée pour les séjours/sorties culturelles.



PÔLE STMG

#STMGNDK



ÉCONOMIE ET DROIT

Étudier le fonctionnement et les aspects principaux des économies modernes.



MANAGEMENT DES ORGANISATIONS

Aborder les relations humaines et étudier la dynamique des organisations.



SCIENCES DE GESTION ET NUMÉRIQUE

S'intéresser aux systèmes de comportements et d'actions des acteurs au sein des organisations.

UN VÉRITABLE ATOUT DE FORMATION

- ✓ Une filière pour apprendre autrement, à partir de situations concrètes.
- ✓ Une filière de qualité aux perspectives ambitieuses.
- ✓ Une filière reconnue et appréciée dans le postbac sous condition d'un engagement du quotidien.

UNE OUVERTURE VERS L'ENTREPRISE

DE NOMBREUSES ACTIONS SONT MENÉES POUR CONFRONTER LES ÉLÈVES ET LE MONDE DE L'ENTREPRISE :

- Visites d'entreprises locales : Guelt, Bonduelle, CMB, Nestlé Purina, etc...
- Participation au concours d'Entreprendre pour Apprendre.



NOS RENCONTRES SUR LE TERRITOIRE



DES EMPLOIS DU TEMPS

1^{re} & *Terminale* STMG

TRONC COMMUN	1 ^{re}	Terminale
Français en 1 ^{re} - Philo en Term.	3h	2h
Histoire - Géographie	1h30	1h30
LVA Anglais	2h	2h
LVB Espagnol ou Allemand	2h	2h
EPS	2h	2h
Mathématiques	3h	3h
Accompagnement Personnalisé (AP)	1h	1h
ETLV, Management en Anglais	1h	1h
LES SPÉCIALITÉS		
Sciences de Gestion et Numérique	7h	-
Économie Droit (dont 1h en Anglais)	4h	6h
Management des organisations	4h	10h
Enseignement spécifique – Ressources humaines et communication		
Enseignement spécifique – Gestion et Finance		
LES OPTIONS		
EPS	3h30	3h30
Arts - Théâtre	3h	3h
Arts - Arts plastiques	3h	3h

LES POURSUITES D'ÉTUDES

Munis d'un solide bagage général et technologique, ils peuvent envisager des poursuites d'études variées :

- un cursus **universitaire** : droit, sciences économiques et sociales,
- des **sections de Techniciens Supérieurs** (BTS, BUT) du secteur tertiaire (gestion, commerce, banque, assurance), vente immobilier,
- des **classes préparatoires aux grandes écoles**.

NOS ÉLÈVES APRÈS LE BAC STMG

- ✔ **BTS** : Banque Assurance (Pontivy), MOC (Quimperlé), Commerce international (Quimper), Communication, support à l'action managériale.
- ✔ **BUT** : Logistique, Tech de Co, GACO, GEA (Quimper).
- ✔ **Écoles spécialisées** : l'école Sup Iroise située à Quimper, IFSI (Lorient).
- ✔ **Formations en alternance** : BTS NDRC, GPME, MCO, BTS Banque et Assurance (Pontivy).

DES EMPLOIS DU TEMPS OPTIMISÉS

La Seconde générale et technologique

LES ENSEIGNEMENTS OBLIGATOIRES	2 ^{de}
Français	4h
Histoire - Géographie	3h
Enseignement Moral et Civique	0h30
LVA Anglais	2h30
LVB Espagnol ou Allemand	2h30
SES	1h30
Mathématiques	4h
Physique-Chimie	3h
SVT	1h30
EPS	2h
Sciences numériques et technologie	1h30
Accompagnement Personnalisé (AP)	1h
LES OPTIONS	
Latin	2h
EPS	3h30
Arts - Théâtre	3h
Arts - Arts plastiques	3h
PARCOURS SPÉCIFIQUES	
Anglais - Classe Européenne	2h
Initiation au chinois	2h



HORAIRES DE COURS :

8h à 16h08 ou 16h58.
Un emploi du temps compacté.

La Première & la Terminale Générale

TRONC COMMUN	1 ^{re}	Terminale
Français en 1 ^{re} - Philo en Term	4h	4h
Histoire - Géographie	3h	3h
LVA Anglais	2h30	2h
LVB Espagnol ou Allemand	2h	2h
EPS	2h	2h
Enseignement scientifique	2h	2h
Accompagnement Personnalisé (AP)	1h	1h
LES SPÉCIALITÉS	3 spécialités à choisir en 1 ^{re}	2 spécialités à choisir en Term.
Mathématiques	4h	6h
Physique-chimie	4h	6h
Sciences de la Vie et de la Terre	4h	6h
Sciences économiques et sociales	4h	6h
HG, géopolitique et sciences politiques	4h	6h
Humanités, littérature et philosophie	4h	6h
Anglais monde contemporain - AMC	4h	6h
LES OPTIONS		
Latin	2h	2h
EPS	3h30	3h30
Arts - Théâtre	3h	3h
Arts - Arts plastiques	3h	3h
Maths - expertes ou complémentaires	-	3h
PARCOURS SPÉCIFIQUES		
Section Européenne Anglais	2h	1,5h
Initiation au chinois	2h	-

École Directe, un portail essentiel

Notre espace numérique de travail (ENT), centralise toutes les informations essentielles pour suivre la scolarité de votre enfant.

- Notes et compétences
- Absences et retards
- Cahier de texte
- Informations et circulaires
- Décisions éducatives
- Emploi du temps rectifié*
- Facturation
- Accès aux bulletins trimestriels



*En cas d'absence prévue d'un professeur.

NDK
objectifs :

BAC : une réussite complète
Parcoursup : des vœux satisfaits

L'INTERNAT

50 places disponibles,
de la 6^e à la Terminale.



NOTRE
PROJET



Que l'élève étudie avec sérieux, que le cadre soit favorable au travail assidu.

Que l'élève se sente chez lui, qu'il soit heureux, qu'il puisse se détendre.

Que l'élève y vive des moments de qualité, qu'il utilise bien ses temps libres.

2^{de} – 1^{re} et Terminale

Réveil	6h45
Petit-déjeuner	De 7h15 à 7h45
Cours	De 8h à 16h08 ou 16h58 selon les jours et les classes
Goûter	De 16h à 17h
Étude	De 17h à 18h30
Dîner	19h
2 ^{ème} étude selon les situations*	19h30 à 21h
Temps de détente	De la fin du dîner jusqu'à la fermeture du foyer.
Extinction des lumières	22h
Ouverture de l'internat	le dimanche soir, selon les conditions

Étude, en permanence et
salles spécifiques de l'internat.

Ambiance de travail
de qualité avec accompagnement
possible.

**Possibilité de sortie le mercredi
après-midi, ou de participer aux
activités avec les collégiens :**

kick-boxing, tir à l'arc,
jeux, sorties culturelles.
En lien avec les associations.

Les téléphones et autres
instruments numériques sont
remis au surveillant pour la nuit
et rendus le lendemain matin.

Accueil possible le dimanche soir à
21h **après accord de la direction.**

* Attention particulière pour les lycéens en sport : tennis, natation et badminton

ASSOCIATION SPORTIVE (AS)

L'association sportive du lycée, affiliée à l'UGSEL permet aux élèves volontaires de pratiquer de des activités supplémentaires et de nous représenter lors des compétitions UGSEL.

Chaque année, nous sommes fiers de la réussite de nos élèves et des titres obtenus.

AS FUTSAL

AS SURF

AS GYMNASTIQUE

AS BADMINTON

AS CROSS

AS NATATION

Les professeurs informent sur les activités.

Les élèves s'inscrivent pour l'année ou par cycle.



TRANSPORT

Réseau TBK pour tout le
Pays de Quimperlé et Guidel.

**PLUS D'INFO SUR
WWW.TBK.BZH**



AUCUNE DIFFICULTÉ FINANCIÈRE NE DOIT EMPÊCHER L'INSCRIPTION D'UN ÉLÈVE. UNE AIDE EST ACCORDÉE AUX FAMILLES QUI LE DEMANDENT.

À L'INSCRIPTION

Frais d'inscription : 50 € à remettre lors du dépôt du dossier d'inscription.

Inscription à l'internat : 50 € qui restent acquis à l'établissement en cas de départ ou de désistement.

Pour couvrir les charges non prises en compte par l'État : frais d'administration, pastorale, investissement immobilier...

CONTRIBUTION SCOLAIRE, MENSUELLE SUR 10 MOIS

Seconde	Première	Terminale
59,80 €	61,40 €	61,40 €

Association Sportive UGSEL : 7 € / an de cotisation, puis activités gratuites.

Une réduction de 30 % est accordée sur la contribution du 3^e enfant scolarisé dans le groupe scolaire.

FACTURATION EN FONCTION DU RÉGIME

Externe	
Repas occasionnel	7 €

Demi-pensionnaire - Restauration		
	Participation mensuelle aux frais de fonctionnement du self	Participation unitaire par repas
Lycéen	24,50 €	4,65 €
Chaque élève reçoit une carte de self, à racheter 5 € en cas de perte.		

Internat - Hébergement et Restauration	
Par élève	335 € par mois

COTISATIONS SPORTIVES FACULTATIVES

Sections sportives		
Option EPS	Section natation	Section badminton
295 € l'année	95 €/trimestre + frais de participation club (95 €/trimestre environ)	285 € l'année

- Solidarité, pour permettre à des familles des réductions sur la contribution : 30 €, 50 € ou 100 € par an.
- Association des Parents d'Élèves de l'Enseignement Libre (APEL) : 20 € par an et par famille.

Trois factures sont établies en septembre, janvier et avril. La facture fait apparaître la contribution scolaire, les options et cotisations annuelles et les frais liés au régime. Pour les demi-pensionnaires, une estimation des frais de repas est effectuée. En fin de période, selon le nombre de repas réellement pris au self, le solde est reporté sur la facture suivante.

Exemple pour un élève de 2^{de} demi-pensionnaire :
Contribution scolaire : 59,80 €
Restauration, frais de fonctionnement : 24,50 €
Restauration, 14 repas/mois en moyenne : 65,10 €
Facture mensuelle : 149,40 €

La société de restauration



NOTRE-DAME DE KERBERTRAND
PORTES OUVERTES
Vendredi 30 janvier 2026 > 16h30 à 20h

- UN GROUPE SCOLAIRE À TAILLE HUMAINE
- UNE SCOLARITÉ SUR MESURE
- UN INTERNAT

De la maternelle au bac
Venez nous rencontrer !

154 rue de Pont-Aven
29300 Quimperlé

www.ndkerbertrand.fr



Kerbertrand
NOTRE DAME DE
ÉCOLE
COLLÈGE
LYCÉE
Quimperlé



**La direction se tient à votre disposition
pour un futur temps d'échange.**

M. Diard, M. Saliou ou Mme Tanguy

02 98 96 02 37

secretariat@ndkerbertrand.fr

NDKERBERTRAND.FR



©création studio Pik



[@ndkerbertrand](https://www.instagram.com/ndkerbertrand)



[@ndkerbertrand.fr](https://www.facebook.com/ndkerbertrand.fr)