



LA CLASSE DE SECONDE

La classe de seconde est une classe de détermination ; elle a pour objectif de permettre à l'élève de construire progressivement son projet d'orientation et ainsi, de choisir quelle filière lui convient le mieux.

Elle comporte des enseignements communs obligatoires, des enseignements d'exploration, de l'accompagnement personnalisé et des enseignements facultatifs.



Source : ministère de l'Éducation Nationale

LES ENSEIGNEMENTS OBLIGATOIRES	2 ^{nde}
- Français	4h
- Histoire-Géographie	3h
- Anglais	3h
- Espagnol ou Allemand	2h30
- Mathématiques	4h
- Physique-Chimie	3h
- SVT	1h30
- EPS	2h
- Enseignement Moral et Civique	0h30

LES ENSEIGNEMENTS D'EXPLORATION

> 1^{er} CHOIX (1h30)

- Sciences économiques et sociales
- Principes fondamentaux de l'économie et de la gestion

> 2^{ème} CHOIX (1h30)

- Enseignement d'économie non pris en choix 1
- Littérature et société
- Méthodes et pratiques scientifiques

> AUTRES CHOIX

- E.P.S (4h)
- E.P.S (4h) + M.P.S ou S.E.S ou P.F.E.G

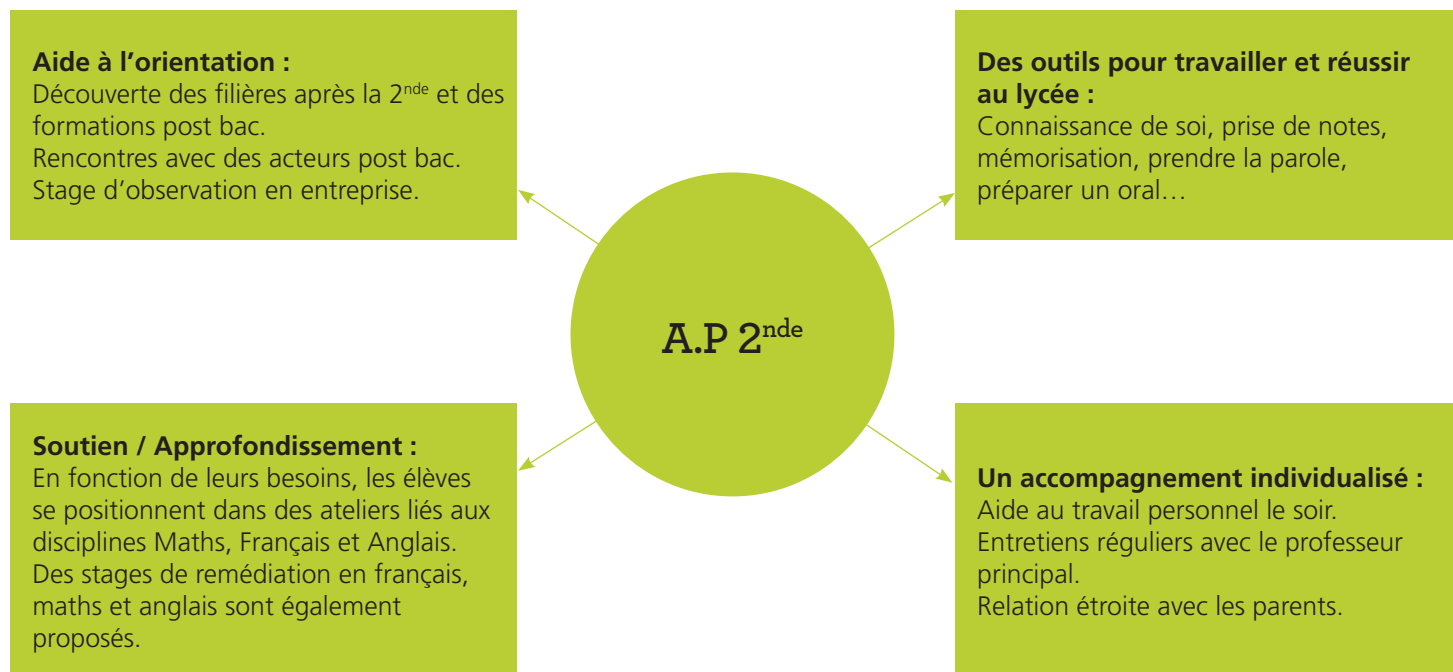


LES ENSEIGNEMENTS FACULTATIFS

- Informatique et Numérique
- Latin
- Arts Plastiques
- Section Européenne Anglais
- Section Tennis



ACCOMPAGNEMENT PERSONNALISÉ

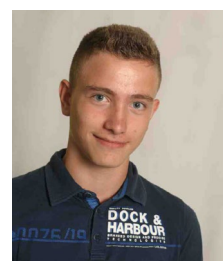


EMPLOI DU TEMPS D'UN ÉLÈVE DE SECONDE À NOTRE-DAME DE KERBERTRAND

	LUNDI	MARDI	MERCREDI	JEUDI	VENDREDI
8h00 - 8h50	Accomp. perso.	Maths	Maths	Anglais	Histoire-Géo
8h50 - 9h40	TP Sciences	Anglais	Français	Histoire-Géo	Maths
10h00 - 10h50	TP Sciences	Histoire-Géo	Espagnol Allemand	Français gr. A Maths gr. B	Accomp. perso.
10h50 - 11h40	TP Sciences	Devoirs surveillés	Opt. Info & Num.	Français gr. B Maths gr. A	Physique 1s/2 LV2 1s/2
11h40 - 12h30	Section Euro		Opt. Info & Num.	Vie de classe 1s/2	Opt. Latin
13h25 - 14h15	EPS	EE* : SES, MPS, LS, EPS		Français	Français
14h15 - 15h05	EPS	EE* : SES, MPS, LS, EPS		Espagnol Allemand	Anglais
15h18 - 16h08	EE* : MPS / PFEG / SES	EE* : EPS Opt. Arts Plastiques		Physique	Section Euro
16h08 - 16h58	EE* : MPS / PFEG / SES Opt. Latin	EE* : EPS Opt. Arts Plastiques		Ens. Moral & Civique	

EE* : Enseignement d'Exploration

TÉMOIGNAGE



Jonathan,
 Seconde

« En seconde, il y a plus de travail qu'en classe de troisième mais on y arrive. Par rapport au collège, j'aime beaucoup les TP en SVT ou en physique mais aussi parmi les enseignements d'exploration, l'EPS c'est super.

En dehors des cours en classe, il y a plus de liberté. »