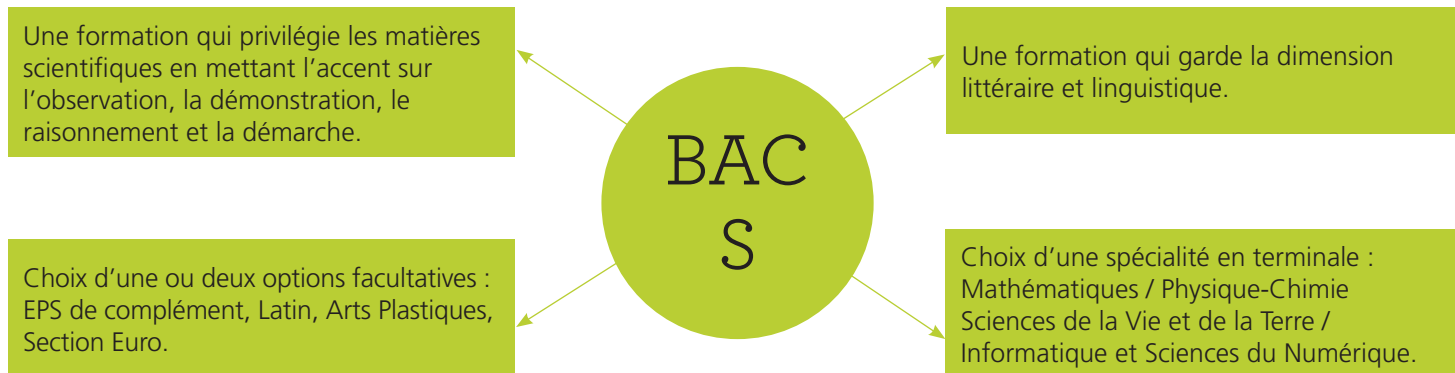




FILIÈRE SCIENTIFIQUE



LA FILIÈRE S, POUR QUI ?

Pour des élèves :

- curieux des questions scientifiques
- ayant le goût de l'observation et de la démarche scientifique
- ayant le goût de l'abstraction et des activités pratiques
- faisant preuve de rigueur et de méthode

CONTENUS ET HORAIRES

ENSEIGNEMENTS	1 ^{ère}	Term.	Coëff.
Enseignement général			
- Français	4h	-	4
- Histoire-Géographie	2h30	2h	3
- Anglais	2h30	2h	3
- LV2	2h	2h	2
- Philosophie	-	3h	3
- E.P.S	2h	2h	2
- Enseignement moral et civique	0h30	0h30	-
- Accompagnement personnalisé	2h	2h	-
- Travaux Personnels Encadrés	2h	-	2
Enseignements spécifiques de la série			
- Mathématiques	4h	6h	7
- Physique-Chimie	3h	5h	6
- Sciences de la Vie et de la Terre	3h	3h30	6
Enseignements facultatifs			
- E.P.S de complément	4h	4h	2
- Latin	2h	2h	2 ou 3
- Arts plastiques	2h	3h	2
- Section européenne anglais	2h	2h	2
Enseignements de spécialité au choix			
- Mathématiques	-	2h	2
- Physique-Chimie	-	2h	2
- Sciences de la Vie et de la Terre	-	2h	2
- Informatique et Sciences du Numérique	-	2h	2



LES POURSUITES D'ÉTUDES

Le baccalauréat S conduit :

- à un cursus **universitaire** en Médecine, Pharmacie, Sciences, Technologie, Droit ou Langues.
- aux **sections de Techniciens Supérieurs** (BTS, DUT) dans les domaines scientifiques, industriels, médicaux, agroalimentaire.
- aux **Classes Préparatoires aux Grandes Écoles** (CPGE).
- aux **écoles d'ingénieurs**, aux **écoles spécialisées** : infirmier, architecture, Arts.

L'ACCOMPAGNEMENT PERSONNALISÉ (2H)

Il comprend des actions :

- de soutien et d'approfondissement dans les matières spécifiques.
- d'aide à l'orientation : des entretiens réguliers avec le professeur principal, des simulations d'entretien avec des professionnels ...
- de l'entraînement aux oraux d'anglais.

TRAVAUX PERSONNELS ENCADRÉS (T.P.E)

Travaux interdisciplinaires élaborés en petits groupes sur un sujet d'ordre scientifique à partir de thèmes nationaux. Ils donneront lieu à une production et seront évalués par un oral en fin de première.

LE "+" À ND DE KERBERTRAND

INFORMATIQUE ET SCIENCES DU NUMÉRIQUE

Spécialité en terminale S qui a pour but de faire découvrir les enjeux de la société numérique d'aujourd'hui et de demain en étudiant certaines clés utiles à la compréhension du monde numérique dans le quel on évolue : les représentations du réel, l'algorithmique, la programmation, les architectures matérielles. L'enseignement est basé sur le travail par projet.

Un véritable atout pour des formations post-bac.



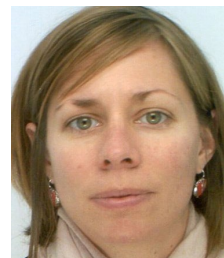
NOS ÉLÈVES APRÈS LE BAC S

- Classes préparatoires : Chateaubriand (Rennes), Clemenceau (Nantes), Ste Geneviève (Paris), Ste Anne (Brest) ...
- Écoles d'ingénieur : ESA, ICAM, ISEN, INSA ...
- IUT : Informatique, GEA, Mesures Physiques, Génie Biologie ...
- Universités : Médecine, Pharmacie, Droit, Sciences ...
- BTS : Banque et assurance, Commerce international ...

LES ENSEIGNEMENTS FACULTATIFS

- EPS de complément.
- Arts Plastiques.
- Latin.
- Section Européenne Anglais.

TÉMOIGNAGE



Amandine,
Bac S promo 2007

« Une fois mon bac S obtenu, je suis partie à la faculté de Pharmacie de Rennes pour tenter de devenir pharmacienne. 6 ans plus tard, j'obtiens mon diplôme, je passe ma thèse : me voilà devenue docteur en pharmacie. J'exerce depuis 3 ans en tant qu'adjointe dans une officine de la région. Peut-être un jour deviendrais-je titulaire ? »

* Retrouvez d'autres témoignages. Celui de Clément qui se prépare à être directeur d'un Decathlon, de Justine éducatrice spécialisée, de Jérémie, de Damien... sur le site www.ndkerbertrand.fr.